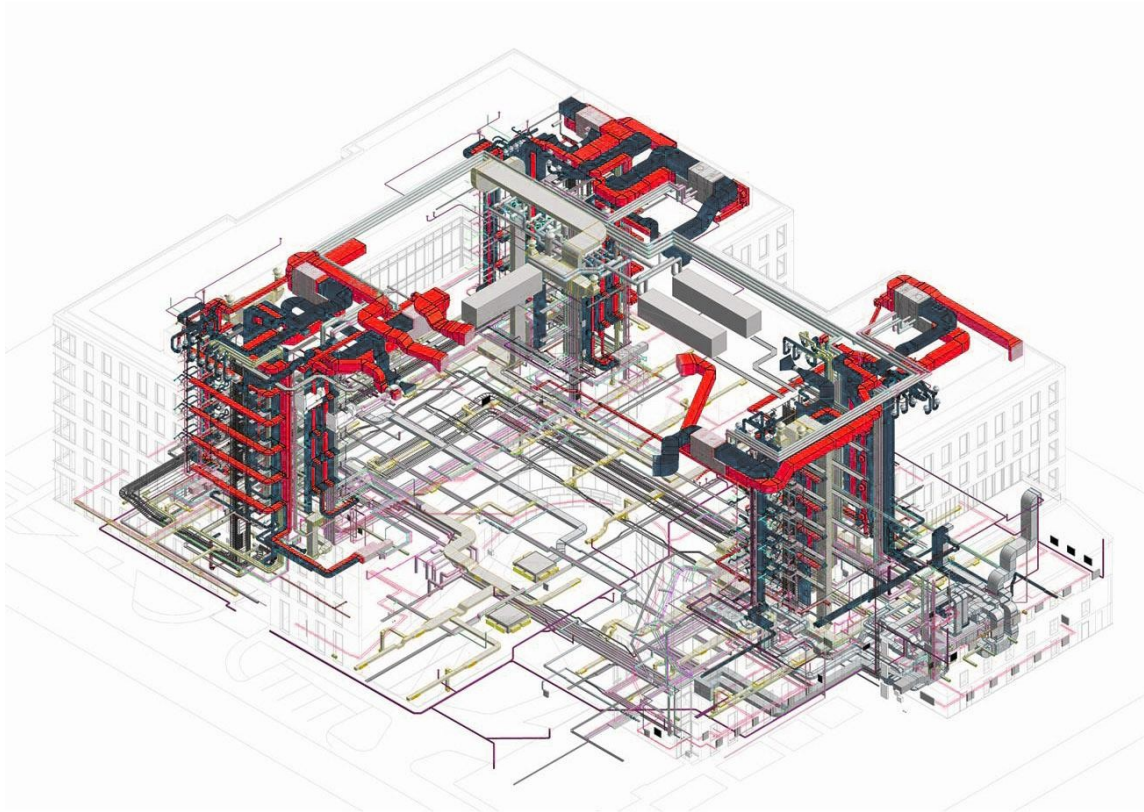


REVIT MEP



DURACIÓN: 42 HORAS EN 14 SESIONES

beam]
FORMACIÓN



AUTODESK.
Authorized Training Center

Este curso acercará al alumno al modelado y representación de instalaciones en edificios. Este curso está totalmente adaptado para cumplir con el Código Técnico de la Edificación, y cómo abordar el mismo usando Revit como herramienta, con la creación de familias, tablas y preferencias específicas con ese objetivo.

CONTENIDO

1. FUJO DE TRABAJO MEP + VINCULOS

- Introducción a Revit MEP
- Vinculación con Revit
- Delimitación habitaciones
- Gestionar vínculos
- Copiar y Supervisar
- Configuración de coordinación
- Revisión de coordinación
- Detección de interferencias

2. TUBERIAS: MODELADO MANUAL

- Tipos de tubería
- Creación de tipos de tubería y diámetro
- Enrutamientos
- Trazado de tuberías
- Conexión automática
- Heredar tamaño/elevación
- Soluciones enrutamiento
- Cambiar tipos de tubería
- Uniones y accesorios
- Tubería flexible
- Aislamiento
- Bajantes

3. TUBERIAS: MODELADO AUTOMÁTICO

- Creación de sistemas
- Edición de sistemas
- Generación de diseño
- Configuración de diseño
- Colocación de base
- Alertas desconexiones

4. TUBERIAS: SISTEMAS

- Navegador de sistemas
- Inspector de sistemas
- Filtros de vista
- Colocación de equipos en sistemas
- Jerarquización de sistemas
- Conexión de sistemas

5. TUBERIAS: CÁLCULO

- Tablas de tuberías
- Clasificación de tuberías
- Calculo de caudales
- Formatos condicionales
- Cambios de tamaño

6. SANEAMIENTO: MODELADO

- Modelado manual en saneamiento
- Modelado automático en saneamiento
- Sumideros y conectores en pluviales
- Planos de área
- Colocación arquetas
- Conexión arquetas-bajantes
- Conexión entre arquetas
- Ajuste de cota de las arquetas

7. SANEAMIENTO: CÁLCULO

- Cumplimiento de CTE
- Caudales máximos según diámetro
- Verificación de caudales

8. CALEFACCIÓN: MODELADO

- Familia de radiador
- Familia de caldera
- Preparación de vistas
- Plantillas de vista
- Colocación de radiadores
- Colocación de caldera
- Creación de sistemas
- Creación de redes de tuberías

9. CALEFACCIÓN: CÁLCULO

- Espacios
- Espacios analíticos
- Modelo analítico
- Modelo energético
- Cálculo de pérdidas
- Tablas de espacios y espacios analíticos
- Verificación de cumplimiento de CTE

10. CLIMATIZACIÓN: MODELADO

- Preparación de vistas
- Tipos de conductos
- Modelado conductos
- Cambio de tipo
- Justificación
- Uniones de conductos
- Conexiones
- Colocación de terminales
- Familia de difusor
- Familias de equipos
- Creación de sistemas
- Jerarquización de sistemas

11. CLIMATIZACIÓN: CÁLCULO

- Ajuste de tamaño de conductos
- Verificación de velocidad
- Verificación de flujo
- Verificación de alturas
- Filtros de vista

12. ELECTRICIDAD: MODELADO

- Plantilla eléctrica
- Conectores
- Creación de circuitos
- Colocación de cuadros
- Creación de sistemas
- Jerarquización de sistemas
- Edición de caminos

13. ILUMINACIÓN: MODELADO

- Colocación de luminarias
- Circuitos de iluminación
- Interruptores
- Creación de sistemas
- Jerarquización de sistemas
- Circuitos de datos
- Modelado tubos
- Modelado bandejas

14. PRÁCTICA

- Práctica de repaso

INFORMACIÓN

Con nuestros cursos accedes a nuestra **bolsa de trabajo** con la posibilidad de obtener ofertas todos los meses. Tu curso puede ser bonificable y por tanto, te puede salir gratis, por la Fundación Tripartita y Fundae. Tienes toda la información en beamformacion.com

Te informamos también que somos el **único centro autorizado** de formación de Bizkaia y el primero en Euskadi en emitir un **certificado oficial de Autodesk**, lo que nos permite **cederte una licencia oficial** durante la duración del curso para practicar desde casa o la oficina.

Todos nuestros cursos se impartirán de forma presencial en nuestro centro de BEAM, que está situado en Heros 9 muy cerca del puente la Salve y a **5 minutos del metro de Moyúa**. Las aulas cuentan **con ordenadores equipados** con licencias para los cursos. No hace falta que traigas nada más.

En BEAM también podemos ayudarte con tus trabajos de **modelización, infografías** o a **implementar** el método BIM en tu oficina de forma completamente personalizada.

Para más información no dudes en contactar con nosotros tanto por teléfono (944 35 60 88), por correo (info@beamformacion.com), o también puedes visitar nuestra página web para más información acerca de nuestros cursos, beamformacion.com

beam]
FORMACIÓN